

回 覧

村 営 住 宅

入 居 者 募 集

村営住宅の入居者を募集します。希望される方は役場建設課までお申込みください。

公募住宅

《ニツ山団地》 住所：中島村大字滑津字ニツ山40番地2

●C棟、D棟 木造2階建て（3DK）

《原山団地》 住所：中島村大字川原田字原山55番地

●1-B 木造平屋1階建て（3DK）

●D-8、D-11 鉄筋コンクリート3階建て（3DK）

受付期間

令和8年5月11日（月） ～ 令和8年5月29日（金）

土・日・祝日及び受付期間外の申込みをお断りいたします。期間内に窓口までご持参ください。

入居資格

- 同居親族があること（単独で入居希望する場合は、60歳以上）
- 政令で定める収入の基準内であること
- 申込者及び同居者が暴力団員でないこと
- 住宅に困窮している事が明らかであること（建物を所有している場合は申込みできません）
- 地方税などの各種税金を滞納していないこと（過年度分も含む）

- ・上記条件を満たしても住宅困窮審査・収入基準審査により不適格となる場合もあります。
- ・希望住宅が申込み者多数の場合は、抽選により決定いたします。
- ・優先入居の要件を満たす方がいた場合は、その方が優先的に入居することとなりますのでご了承ください。
- ・入居手続きの際には2名の連帯保証人を立てる必要があります。
(なお、そのうち1名は村内在住者であること、収入等の条件があります)
- ・各部屋には、風呂釜、給湯器、室内電灯等の設備は備えておりません。
- ・入居時には、敷金の納付が必要です。
- ・原則、公営住宅から公営住宅への住み替えはできません。

家賃

同居者人数や年間の総収入額に応じて、家賃を決定いたします。

申込書類

- ・入居者申込書（役場所定様式）ホームページよりダウンロード可
- ・住民票（入居予定者全員分）
- ・所得証明書（15歳以上）※就職・退職等があった場合はお問い合わせください
- ・納税証明書（15歳以上）
- ・入居希望の理由
- ・その他必要な証明

申込み
問い合わせ

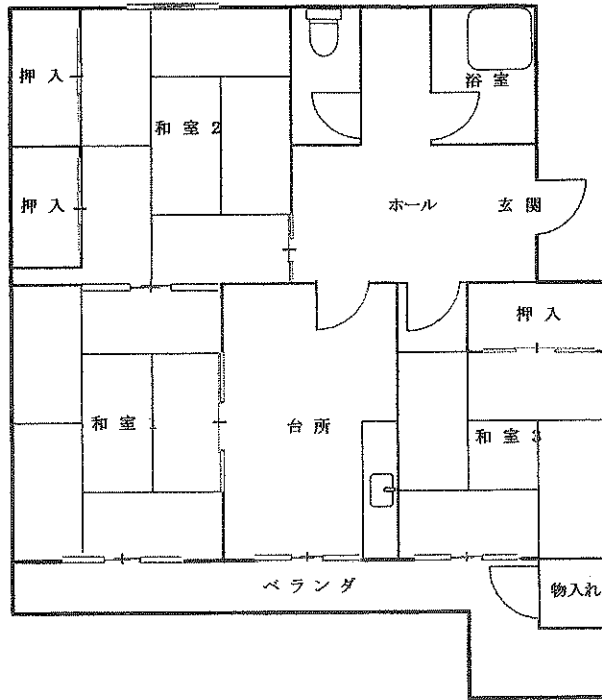
中島村役場 建設課 ☎0248-52-3484

中島村ホームページ

URL : <http://www.vill-nakajima.jp/>

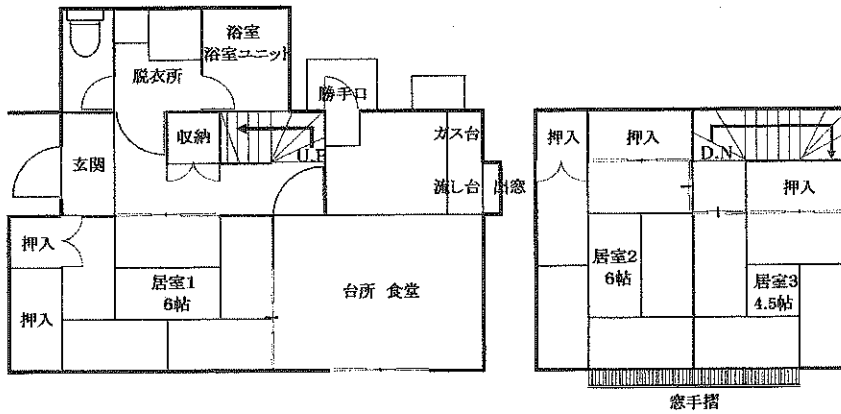
原山住宅鉄筋コンクリート3階建(3DK)

中島村大字川原田字原山55番地



ニツ山住宅木造2階建(3DK)

中島村大字滑津字ニツ山40番地2



原山住宅木造1階建て 1戸(3DK)

中島村大字川原田字原山55番地

