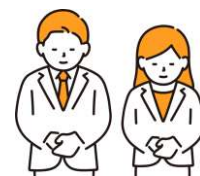


学校へのご理解・ご協力

いつもありがとうございます

子供たちへのより良い教育のために

さらなる**学校へのご協力**をお願いします

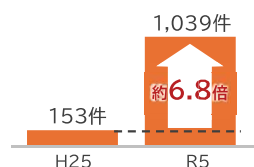


1

教師を取り巻く環境

いじめなどの課題が増加

■いじめの重大事態の発事件数(小中学校)



子供のスマートフォン、テレビゲームの使用時間が増加

	R3	R6	
小学校	2時間8分	2時間48分	40分増
中学校	3時間2分	3時間44分	42分増

※平日1日あたりの平均
※スマートフォン、テレビゲームの使用時間の合計

厳しい勤務実態



■平均時間外在校等時間は地方公務員の一般行政職の約3倍(R4:月約47時間)

臨時講師等が確保できない

「教師不足」



採用選考試験の倍率は

過去最低 (令和6年に小学校で2.2倍)

▶ 教師が子供にもっと向き合えるようにする必要があります！

2

文部科学省・教育委員会・学校の取組

■働き方改革を進めるための仕組み作り

■教職員定数の改善
■支援スタッフの充実

■教職調整額の引上げ

更に取組を進めていくためには、これらの取組に加え、**地域や保護者の皆様のご協力**が不可欠です！

3

ご協力いただきたいこと

- ✓ コミュニティ・スクールなどを通じ、**学校運営に参画**いただく
- ✓ 学校以外が担うべき業務の**役割分担の見直しへのご協力** (登下校の見守り、学校ボランティアへの応募 など)
- ✓ **学校行事や業務の見直しへのご理解**



※ 教職員とのより良い関係づくりにご配慮ください

⚠ 適切な表現・声量

怒鳴るなどの行動はお控えください

⚠ 過度な要求

学校ができないこともあることをご理解ください

⚠ 適切な時間内の御相談

ご相談は定時内に過度に長時間の御相談はお控えください

⚠ SNSでの拡散

先生や子供を傷つけるSNS投稿はお控えください