

中島村MAP

中島村は、阿武隈川の西岸に沿って緑豊かな農村地帯が広がる村です。福島空港や東北新幹線、東北自動車道へも大変近く、近年ではこうした地の利と自然環境を活かした工業地や二地域居住の住宅地としても注目を集めています。



トマト・キュウリ・ブロッコリー

夏野菜(トマト・キュウリ・ブロッコリー)は、白河農協のブランドとして、主に首都圏へ出荷されています。



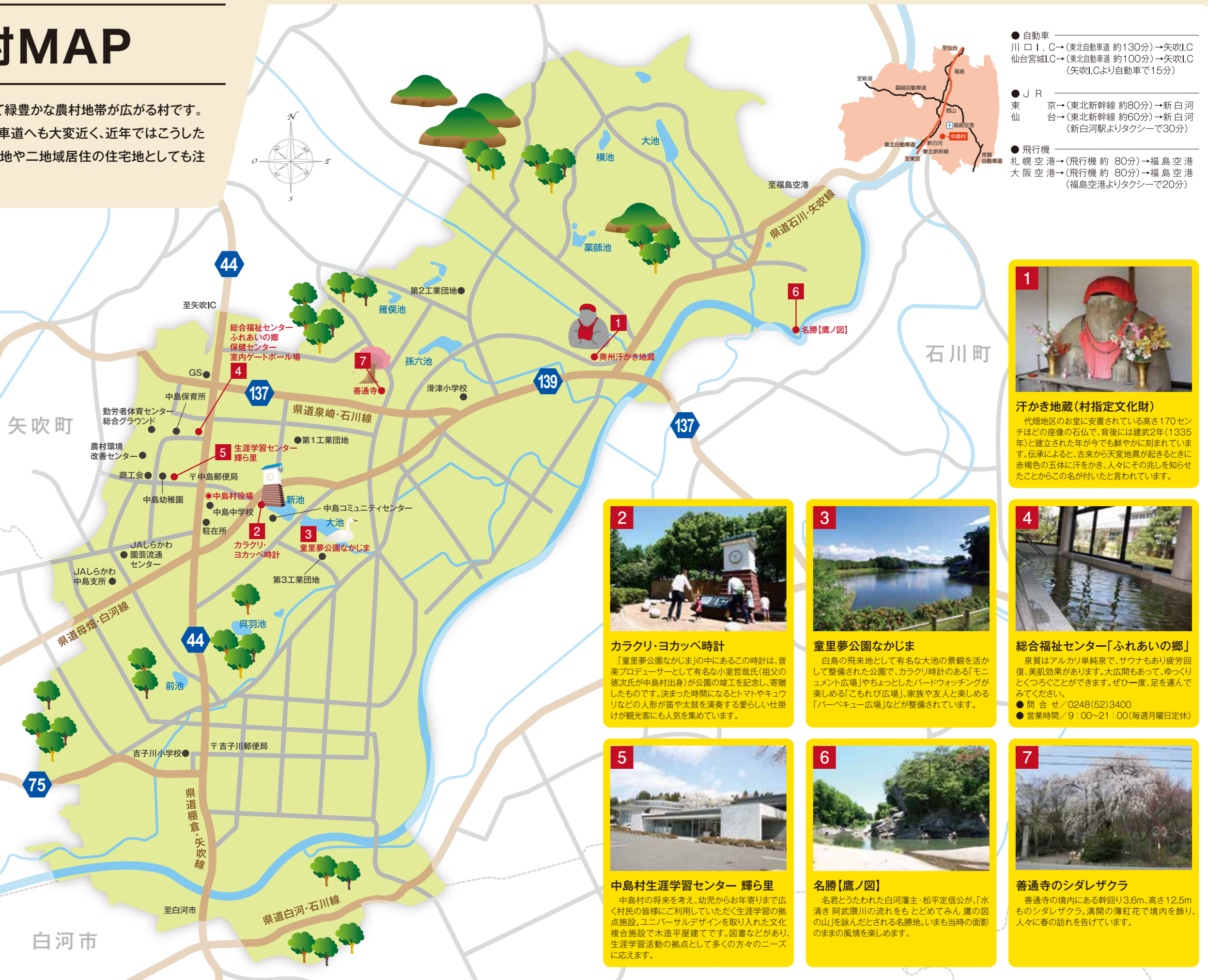
約200種に及ぶ庭木・花木や花々

ハナミズキやケヤキ、ヒバ、ツツジなど約200種にも及ぶ庭木や花木のほか、シクラメンや花の苗などを生産しています。



中島村いきいきフェスタ(7月)

中島村の村民総参加で行う真夏の一大イベント。当日はステージショーや模擬店、お楽しみ抽選会など、子どもからお年寄りまで家族みんなで楽しめる催しものがいっぱいのお祭りです。



● 自動車
川口I.C.→(東北自動車道 約130分)→矢吹I.C.
仙台宮城I.C.→(東北自動車道 約100分)→矢吹I.C.
(矢吹I.C.より自動車15分)

● J R
東京→(東北新幹線 約80分)→新白河
仙台→(東北新幹線 約60分)→新白河
(新白河駅よりタクシーで30分)

● 飛行機
札幌空港→(飛行機 約80分)→福島空港
大阪空港→(飛行機 約80分)→福島空港
(福島空港よりタクシーで20分)



汗かき地蔵(村指定文化財)

代畑地区のお堂に安置されている高さ170センチほどの座像の石仏で、背後には建武2年(1335年)と建立された年が今でも鮮やかに刻まれています。伝承によると、古来から天変地異が起きるときに赤褐色の五体に汗をかき、人々にその兆しを知らせたことからこの名が付いたと言われています。



カラクリ・ヨクッベ時計

「童里夢公園なかじま」の中にあるこの時計は、音楽プロデューサーとして有名な小室哲哉氏(祖父の徳次氏が中島村出身)が公園の竣工を記念し、寄贈したものです。決まった時間になるとトマトやキュウリなどの人形が笛や太鼓を演奏する愛らしい仕掛けが観光客にも人気を集めています。



童里夢公園なかじま

白鳥の飛来地として有名な大池の景観を活かして整備された公園で、カラクリ時計のある「モニュメント広場」やちょっとしたバードウォッチングが楽しめる「こもれび広場」、家族や友人と楽しめる「バーベキュー広場」などが整備されています。



総合福祉センター「ふれあいの郷」

泉質はアルカリ単純泉で、サウナもあり疲労回復、美肌効果があります。大広間もあって、ゆっくりとくつろぐことができます。ぜひ一度、足を運んでみてください。



普通寺のシダレザクラ

普通寺の境内にある幹回り3.6m、高さ12.5mものシダレザクラ。満開の薄紅花で境内を飾り、人々に春の訪れを告げています。



中島村生涯学習センター 輝らり

中島村の将来を考え、幼児からお年寄りまで広く村民の皆様にご利用していただく生涯学習の拠点施設。ユニバーサルデザインを取り入れた文化複合施設で木造平屋建てです。図書などがあり、生涯学習活動の拠点として多くの方々のニーズに応えます。



名勝【鷹ノ岡】

名君とうたわれた白河藩主・松平定信公が、「水清き阿武隈川の流れをもとどめてみん 鷹の岡の山」を詠んだとされる名勝地。いまま当時の面影のままの風情を楽しめます。



親から子、子から孫へと
 受け継がれてきた実り豊かな大地
 伝統行事や日々の暮らしの中で
 育まれてきた人々の絆
 地域の人々に見守られながら
 未来を夢見る子どもたちの笑顔
 そして、季節の移ろいととも
 村を染めていく穏やかな時間…

ここには先人たちが守り伝えてきた
 かけがえのない財産があります。

中島村第5次総合振興計画

- CONCEPT
1 安全で安心して暮らせる村づくり
- CONCEPT
2 村民総参加による村づくり
- CONCEPT
3 子どもを育み生涯学べる村づくり
- CONCEPT
4 誰もがいきいきと生活できる村づくり
- CONCEPT
5 快適で住みよい村づくり
- CONCEPT
6 地域の活力を生かした村づくり

